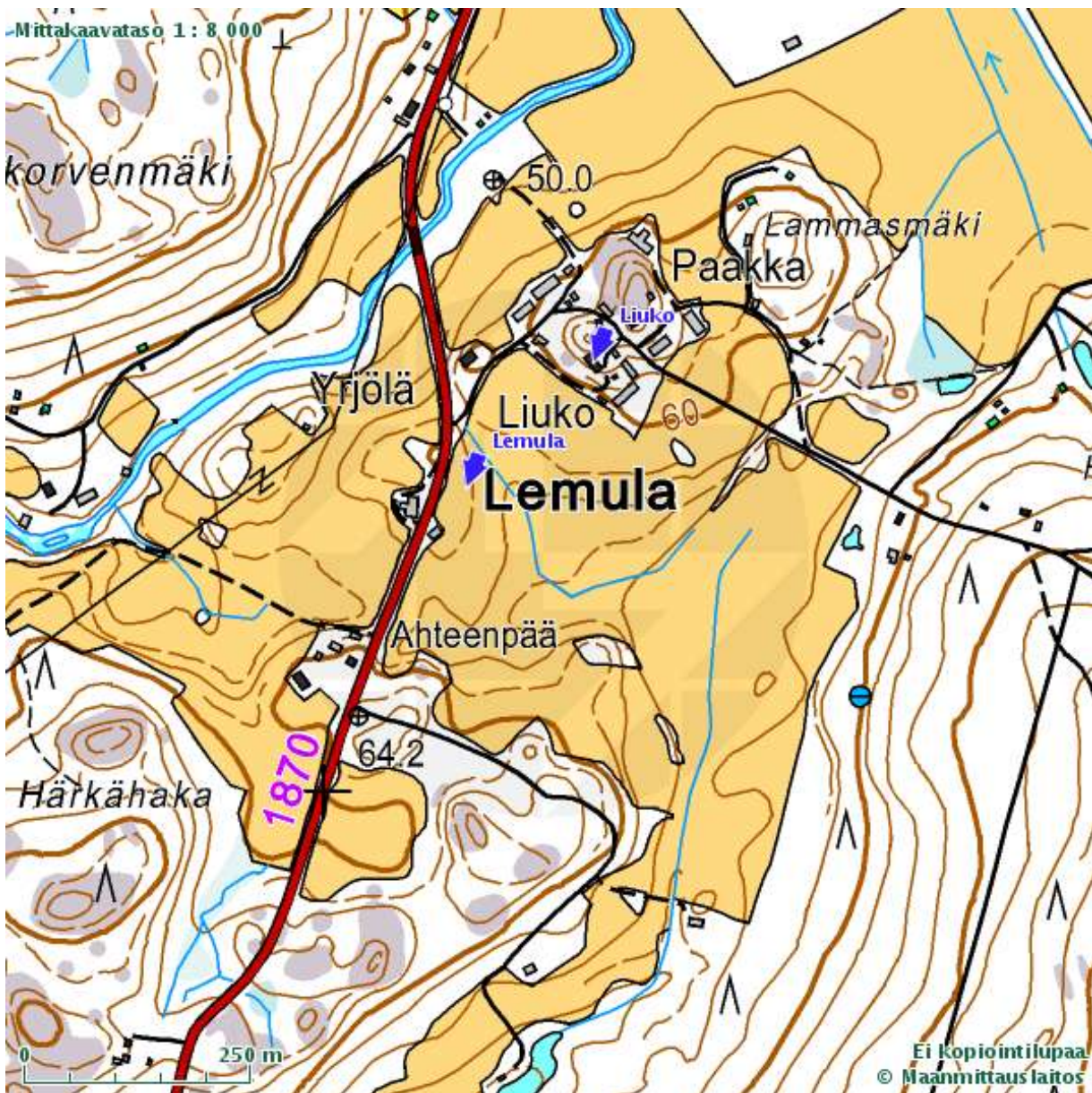


Liuko- talo

Tämä Liuko- nimi on etymologialtaan sama alkuperää kuin Liettua-Baltiassa eli vasarakirveskulttuurin maanviljelyn / esigermaanikielen tulosuunnassa lähellä Kernave`n muinaiskaupunkia olevat **Liukon- nimet**. Liuko-talo sijaitsee Suomusjärvellä **Lemulan kylässä**. Naapurikylänä (etelään-) on myös Liukko - nimipesyeen **Liuhton kylä**.



317/MML/08- käyttö lupa; Seppo Liukko.